

Εξέλιξη της φτώχειας και του κοινωνικού αποκλεισμού

Αλέξανδρος Καρακίτσιος

Υποψήφιος Διδάκτωρ - Ερευνητής

ΟΙΚΟΝΟΜΙΚΟ ΠΑΝΕΠΙΣΤΗΜΙΟ ΑΘΗΝΩΝ

Νοέμβριος 2015

Περιεχόμενα παρουσίασης

- ❑ Η κρίση στην Ελλάδα
- ❑ Στόχοι της έρευνας
- ❑ Δεδομένα πριν την κρίση
- ❑ Οι επιδράσεις της κρίσης: φτώχεια, ανισότητα, κοινωνικός αποκλεισμός, υλική στέρηση.
- ❑ Συμπεράσματα

Η κρίση στην Ελλάδα

- ▶ Υψηλό δημόσιο χρέος προς ΑΕΠ (129%) και υψηλό δημόσιο έλλειμμα (15,8% του ΑΕΠ).
- ▶ Εμπροσθοβαρής δημοσιονομική προσαρμογή.
- ▶ Περικοπές μισθών, συντάξεων, επιδομάτων κλπ.
- ▶ Κοινωνικός αντίκτυπος των προγραμμάτων λιτότητας.

Η κρίση στην Ελλάδα

- ▶ Οι περικοπές μισθών και συντάξεων μείωσαν την ενεργή ζήτηση.
- ▶ Φαύλος κύκλος ύφεσης-ανεργίας.
- ▶ Σωρευτικά, την περίοδο 2009-2014 το ΑΕΠ της Ελλάδας μειώθηκε κατά περίπου 25%.
- ▶ Την ίδια περίοδο, η ανεργία σχεδόν τριπλασιάστηκε.

Στόχοι

- ▶ Μέτρηση των κοινωνικών αποτελεσμάτων της -μέχρι τώρα- περιόδου δημοσιονομικής προσαρμογής.
 - ✓ Φτώχεια
 - ✓ Διαστάσεις/διάρθρωση της φτώχειας
 - ✓ Ανισότητα/κατανομή εισοδήματος
 - ✓ Κοινωνικός αποκλεισμός
- ▶ Δεδομένα από Έρευνα Εισοδήματος και Συνθηκών Διαβίωσης (SILC) και Έρευνα Οικογενειακών Προϋπολογισμών (ΕΟΠ).

Δεδομένα πριν την κρίση (1)

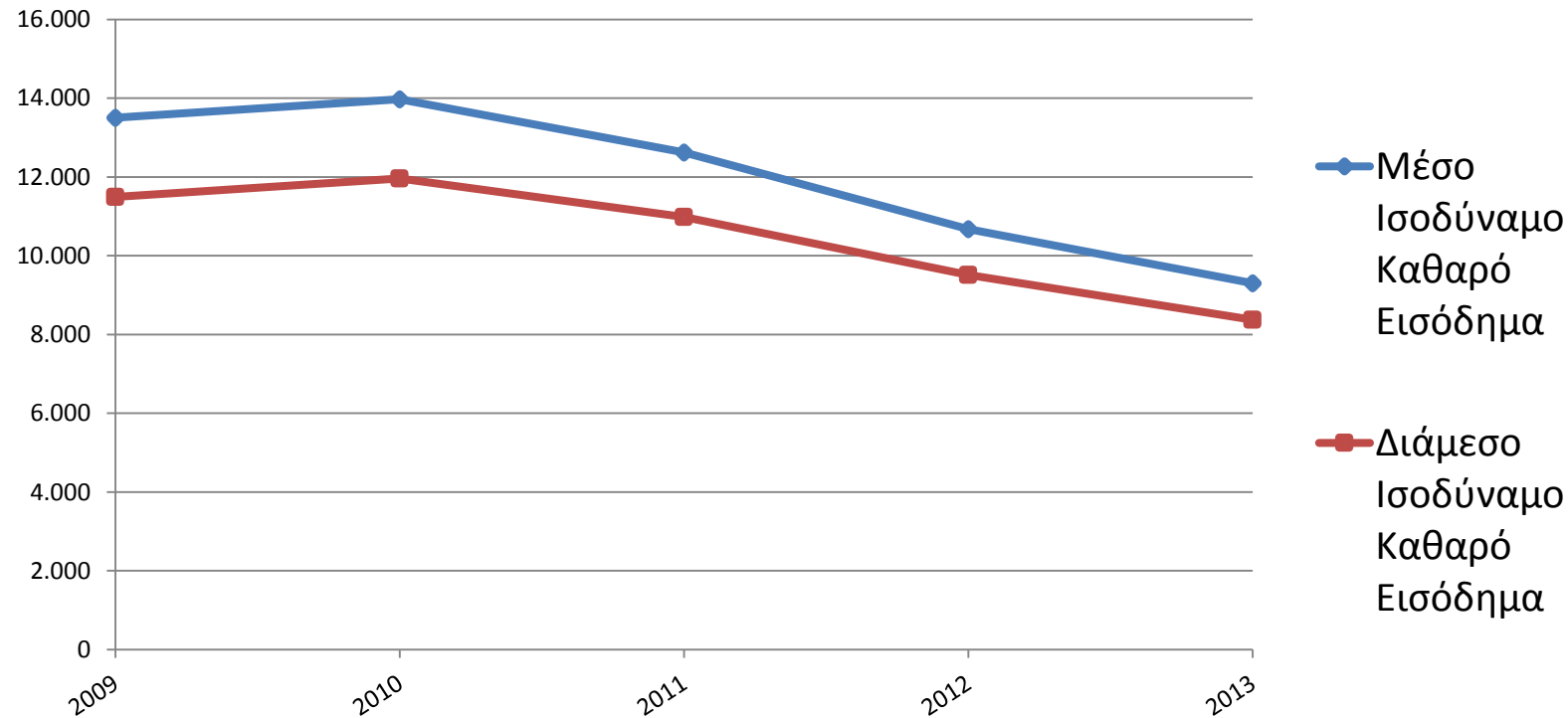
- ▶ Αύξηση μέσου και καθαρού εισοδήματος.
- ▶ Ποσοστό φτώχειας περίπου στο 20% (σταθερά υψηλότερο από το μέσο όρο της Ε.Ε).
- ▶ Ευάλωτες ομάδες: άτομα ηλικίας 16-24 ετών, μονογονεϊκές οικογένειες, άτομα χαμηλής εκπαίδευσης, άνεργοι, εργαζόμενοι μερικής απασχόλησης.

Δεδομένα πριν την κρίση (2)

- ▶ Τα ποσοστά φτώχειας και κοινωνικού αποκλεισμού έως το 2008 μειώνονταν.
- ▶ Το ίδιο ισχύει για τα ποσοστά υλικής και ακραίας υλικής στέρησης.
- ▶ Επίμονη εισοδηματική ανισότητα παρά τις θετικές οικονομικές συνθήκες.
- ▶ Η εισοδηματική ανισότητα στην Ελλάδα ήταν από τις υψηλότερες στην Ε.Ε.

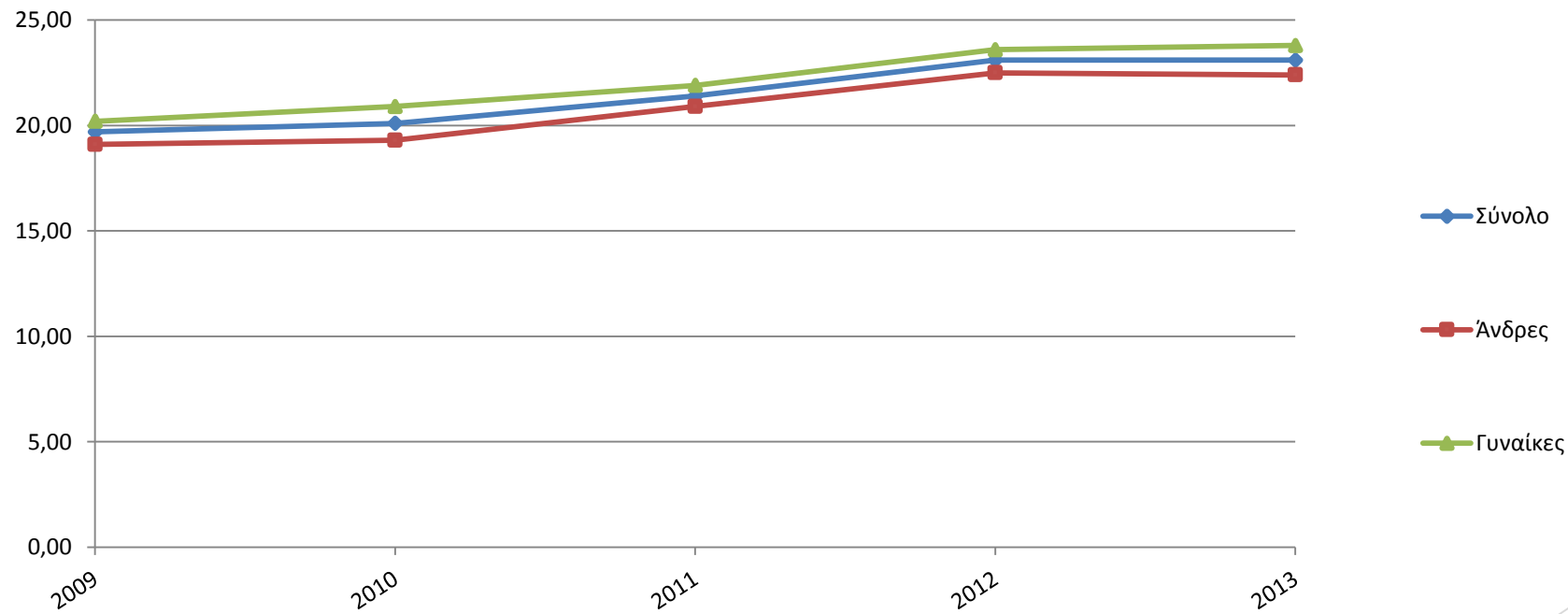
Η φτώχεια στην Ελλάδα μετά την εκδήλωση της κρίσης (1)

► Μέσο και διάμεσο καθαρό εισόδημα, Ελλάδα (€, 2009-2013)



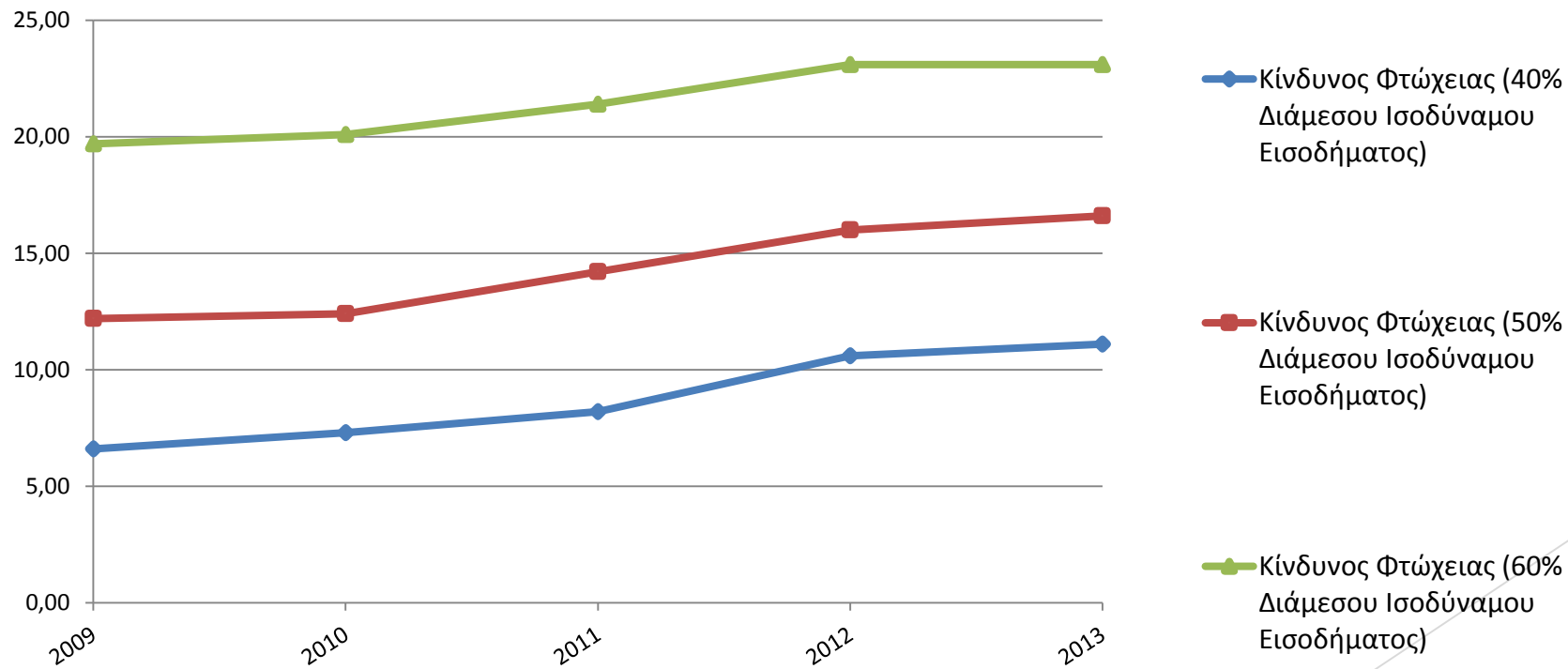
Η φτώχεια στην Ελλάδα μετά την εκδήλωση της κρίσης (2)

► Ποσοστό πληθυσμού σε κίνδυνο φτώχειας, Ελλάδα (% , 2009-2013)



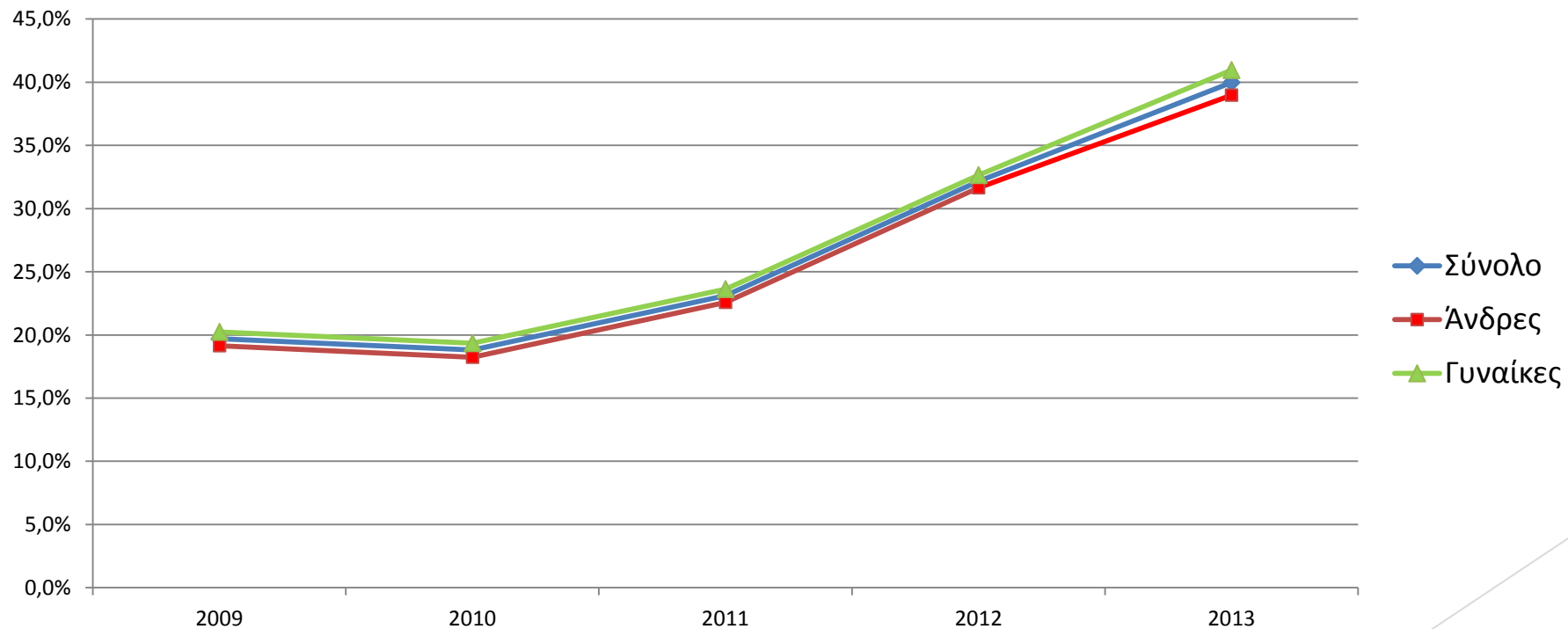
Η φτώχεια στην Ελλάδα μετά την εκδήλωση της κρίσης (3)

- Ποσοστά φτώχειας με διαφορετικά κατώφλια φτώχειας, Ελλάδα (% , 2009-2013)



Η φτώχεια στην Ελλάδα μετά την εκδήλωση της κρίσης (4)

► Ποσοστά φτώχειας με τη χρήση σταθερής γραμμής φτώχειας, Ελλάδα (% , 2009-2013)

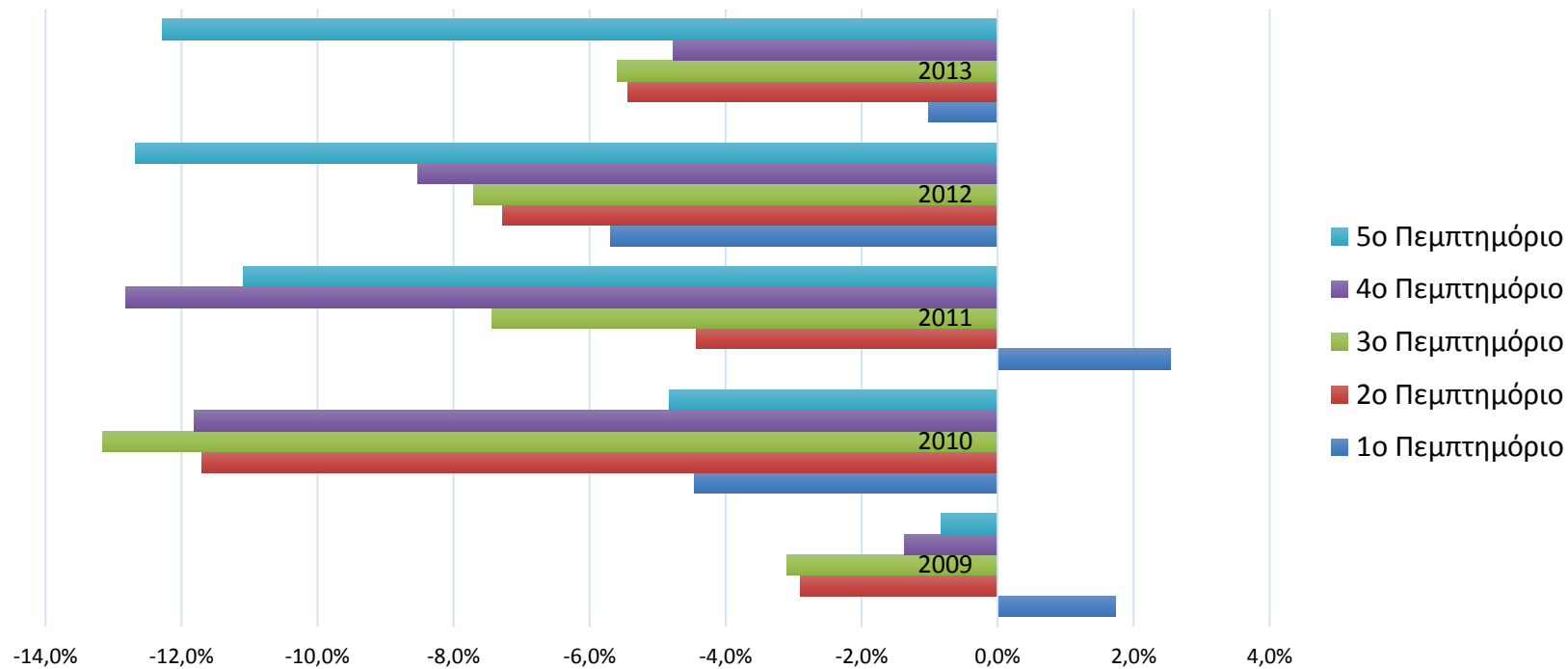


Η φτώχεια στην Ελλάδα μετά την εκδήλωση της κρίσης (5)

- ▶ Τα ποσοστά φτώχειας στην Ελλάδα παρέμειναν υψηλότερα από τον μέσο όρο της Ε.Ε. και μάλιστα η απόσταση διευρύνθηκε κατά τη διάρκεια της κρίσης.
- ▶ Παρόμοια εικόνα και για το χάσμα φτώχειας.
- ▶ Αύξηση του μέσου χάσματος φτώχειας (περισσότεροι άνθρωποι έχασαν μεγάλο μέρος του εισοδήματός τους και βρέθηκαν σημαντικά κάτω από το κατώφλι της φτώχειας)
- ▶ Οι φτωχοί έγιναν φτωχότεροι.

Η φτώχεια στην Ελλάδα μετά την εκδήλωση της κρίσης (6)

- ▶ Ετήσια αλλαγή στην αθροιστική κατανάλωση ανά εισοδηματικό πεμπτημόριο στην Ελλάδα (% , 2009-2013)

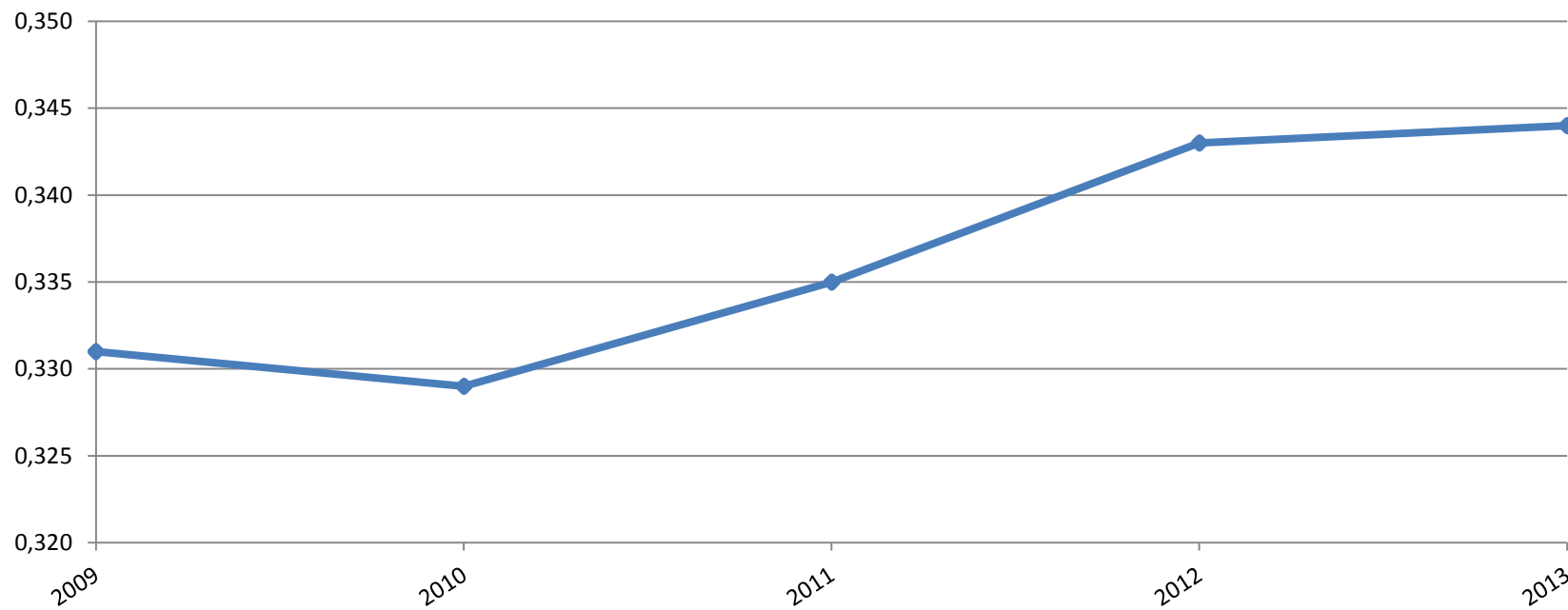


Η φτώχεια στην Ελλάδα μετά την εκδήλωση της κρίσης (7)

- ▶ Ποιοι επλήγησαν περισσότερο από την κρίση;
 - ❑ Νέοι ηλικίας 16-24 ετών.
 - ❑ Άνεργοι
 - ❑ Εργαζόμενοι μερικής απασχόλησης
 - ❑ Μονογονεϊκές οικογένειες με ένα παιδί
 - ❑ Άτομα χαμηλής εκπαίδευσης

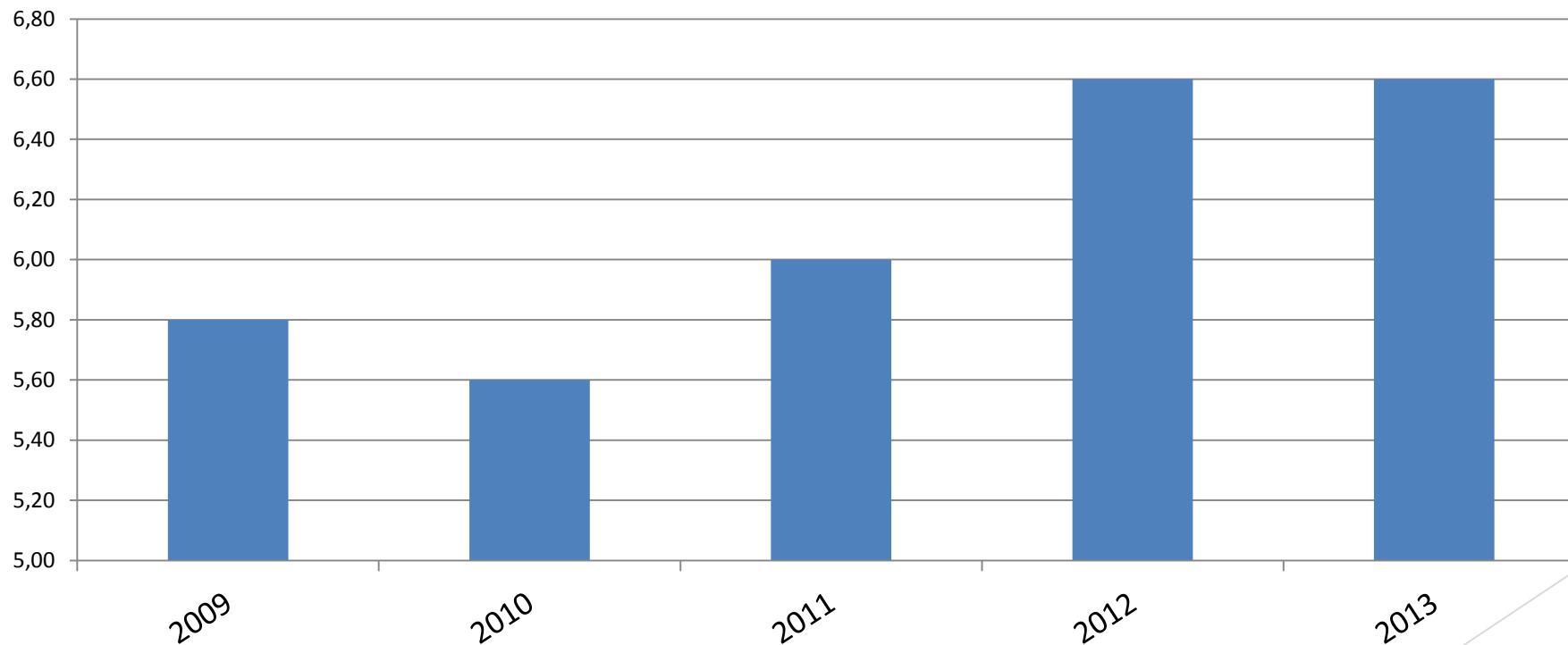
Η ανισότητα στην Ελλάδα μετά την εκδήλωση της κρίσης

► Συντελεστής Gini, Ελλάδα (2009-2013)



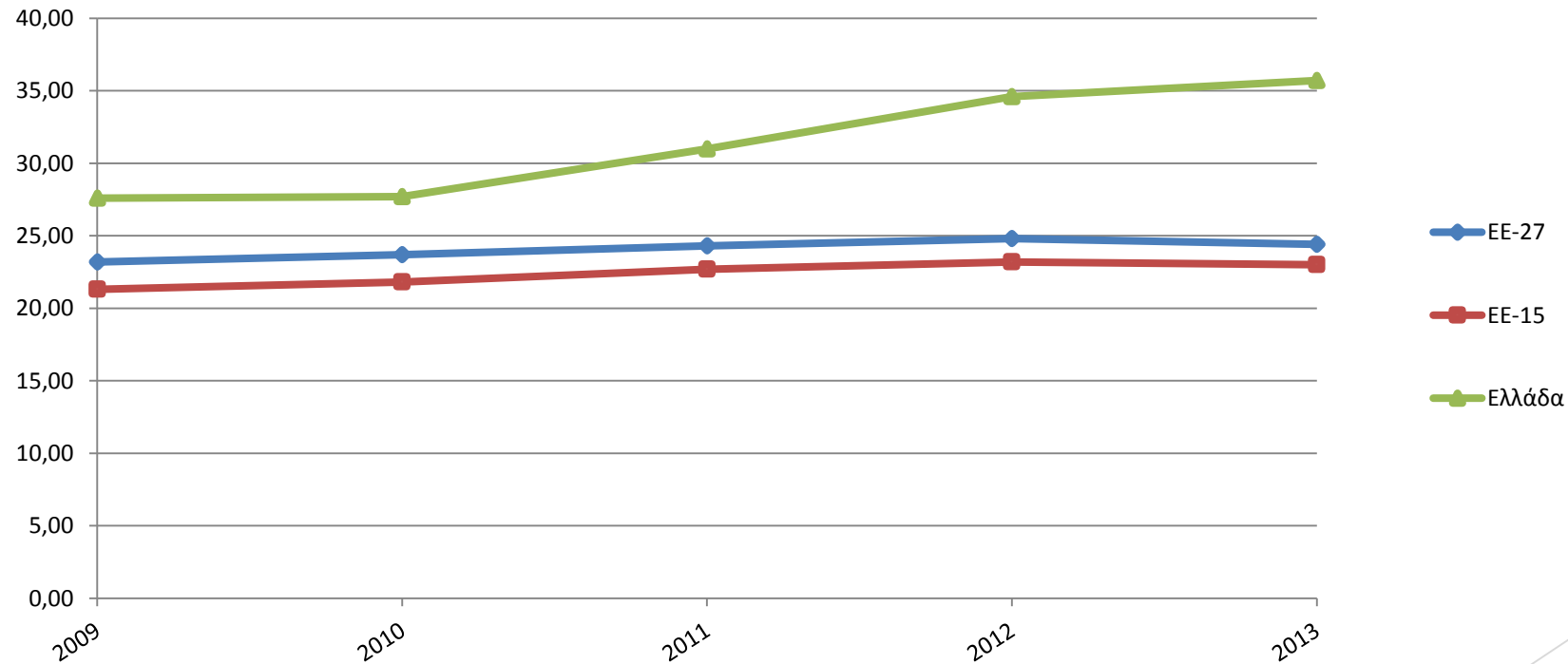
Η ανισότητα στην Ελλάδα μετά την εκδήλωση της κρίσης (2)

► Δείκτης κατανομής εισοδήματος S80/S20, Ελλάδα (2009-2013)



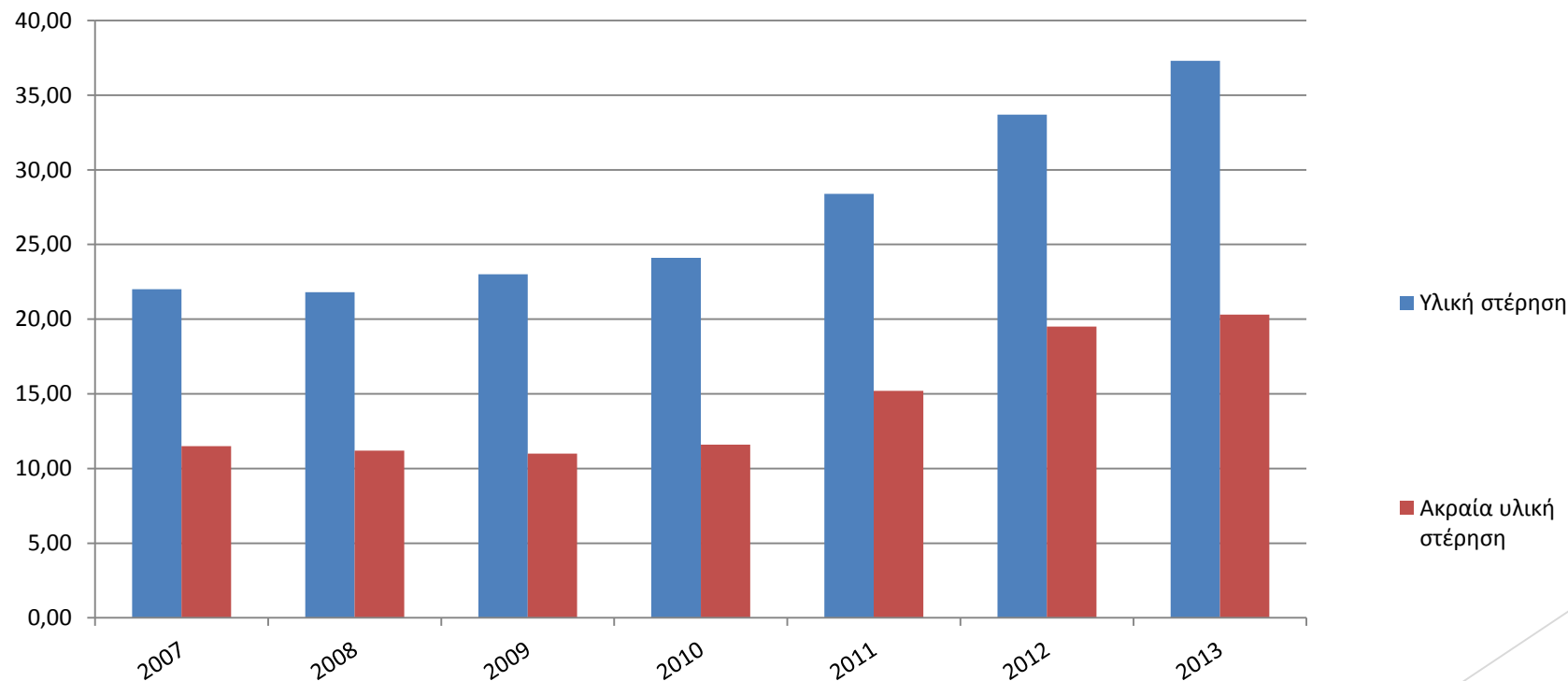
Ο κοινωνικός αποκλεισμός στην Ελλάδα μετά την εκδήλωση της κρίσης

► Άτομα σε κίνδυνο φτώχειας ή κοινωνικού αποκλεισμού, Ελλάδα (% , 2009-2013)



Η υλική στέρηση στην Ελλάδα μετά την εκδήλωση της κρίσης

► Υλική στέρηση και ακραία υλική στέρηση, Ελλάδα (% , 2007-2013)



Συμπεράσματα (1)

- ▶ Το κοινωνικό κράτος στην Ελλάδα ήταν ήδη ανεπαρκές και αναποτελεσματικό και πριν την εκδήλωση της κρίσης.
- ▶ Ανεργία, φτώχεια, δείκτες ανισότητας: από τους χειρότερους στην Ε.Ε. και πριν το 2008.
- ▶ Ο μηχανισμός αναδιανομής του εισοδήματος ήταν αναποτελεσματικός.

Συμπεράσματα (2)

- ▶ Οι κοινωνικές μεταβιβάσεις οδηγούσαν σε μικρότερη μείωση της φτώχειας σε σύγκριση με άλλες χώρες της Ε.Ε.
- ▶ Κοινωνικά ευάλωτες ομάδες: γυναίκες, ηλικιωμένοι, νέοι και παιδιά, μονογονεϊκές οικογένειες και οικογένειες με τρία ή περισσότερα παιδιά, άνθρωποι με χαμηλά εκπαιδευτικά προσόντα, άνεργοι και εργαζόμενοι σε μη συμβατικές μορφές εργασίας.

Συμπεράσματα (3)

- ▶ Κύριο εργαλείο αντιμετώπισης της φτώχειας: το συνταξιοδοτικό σύστημα (το οποίο όμως χρηματοδοτείται από τους παρόντες εργαζόμενους).
- ▶ Η αύξηση της ανεργίας (λόγω της ύφεσης) οδήγησε σε μείωση της χρηματοδότησης του ασφαλιστικού συστήματος.
- ▶ Η κρίση ανέδειξε τις αδυναμίες του κοινωνικού κράτους στην Ελλάδα και ουσιαστικά διεύρενε την αναποτελεσματικότητά του.

Συμπεράσματα (4)

- ▶ Αποτέλεσμα της κρίσης: μείωση του εισοδήματος, αύξηση της φτώχειας.
- ▶ Οι φτωχοί έγιναν φτωχότεροι.
- ▶ Οι -προ κρίσης- κοινωνικά ευάλωτες ομάδες επλήγησαν περισσότερο.
- ▶ Διεύρυνση των ανισοτήτων.

Συμπεράσματα (5)

- ▶ Δημιουργία ολοκληρωμένου δικτύου κοινωνικής προστασίας.
- ▶ Επειδή η αύξηση της χρηματοδότησης του συστήματος κοινωνικής προστασίας είναι δύσκολη, απαιτείται καλύτερη στόχευση, άρα μεγαλύτερη αποτελεσματικότητα.
- ▶ Πολιτική ελάχιστου εγγυημένου εισοδήματος συνοδευόμενη από τις κατάλληλες πολιτικές επανένταξης στην αγορά εργασίας.
 - ▶ (πιλοτική εφαρμογή)